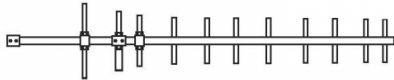


Descripción / Description



- Optimo rendimiento en gran ancho de banda.
- Antena de gran robustez y durabilidad.
- Optimum Performance at all band.
- Heavy duty construction for long life operation.

Especificaciones Eléctricas / Electrical Specifications

Frecuencias / Frequency	280-330 MHz
Elementos / Elements	10
Ganancia / Gain	12 dBd / 14.1 dBi
Impedancia / Impedance	50 Ω
Polarización / Polarization	Vertical or Horizontal
Potencia máx. / Max. power	150 W
Relación frente / espalda / Front / back ratio	> 20 dB
R.O.E. / V.S.W.R.	≤ 1.5

Especificaciones Mecánicas / Mechanical Specifications

Humedad / Humidity	0-90%
Viento / Wind	>160 Km/h
Temperatura / Temperature	-40 / 85°C
Peso / Weight	3.8 Kg
Conector / Connector	N female / Hembra
Montaje / Mounting	To mast \varnothing 35-60 mm included / A mástil \varnothing 35-60 mm Incluido
Materiales / Materials	6063-T5 Anticorrosive aluminum / Aluminio anticorrosivo
Dimensiones / Dimensions	2300x525 mm

* todas las especificaciones están sujetas a modificaciones sin previo aviso. * all specifications are subject to change without previous notice.

